



**Bedienungsanleitung
Raumfühler
Temperatur und Feuchte**

RTF-CH/D-160

**Mode d'emploi
Capteur de
température et humidité**



Bezeichnung	Typ / Type	Art.-No. N° d'article	Désignation
Raumfühler Temperatur und Feuchte reinweiss, für Schweizer Rahmensysteme 55mm inkl. Feller Rahmen	RTF-CH-160-rw	2170 153	Capteur de température/humidité blanc pur, pour cadres de recouvrement suisses 55 mm, cadre Feller inclus
Raumfühler Temperatur und Feuchte schwarz, für Schweizer Rahmensysteme 55mm inkl. Feller Rahmen	RTF-CH-160-sw	2170 150	Capteur de température/humidité noir, pour cadres de recouvrement suisses 55 mm, cadre Feller inclus
Raumfühler Temperatur und Feuchte Alu lackiert, für Schweizer Rahmensysteme 55mm inkl. Feller Rahmen	RTF-CH-160-sb	2170 200	Capteur de température/humidité alu laqué, pour cadres de recouvrement suisses 55 mm, cadre Feller inclus
Raumfühler Temperatur und Feuchte reinweiss, für Deutsche Rahmensysteme 55mm	RTF-D-160-rw	2172 153	Capteur de température/humidité blanc pur, pour cadres de recouvrement allemands 55 mm
Raumfühler Temperatur und Feuchte schwarz, für Deutsche Rahmensysteme 55mm	RTF-D-160-sw	2172 150	Capteur de température/humidité noir, pour cadres de recouvrement allemands 55 mm
Raumfühler Temperatur und Feuchte Alu lackiert, für Deutsche Rahmensysteme 55mm	RTF-D-160-sb	2172 200	Capteur de température/humidité alu laqué, pour cadres de recouvrement allemands 55 mm

ALLGEMEIN

Die Omnia Aktoren (Empfänger) werden über Funksignale der Omnia Sender angesteuert. Jeder Sender kann eine unbegrenzte Anzahl von Aktoren ansteuern. Die Funksender werden durch ein einfaches Verfahren auf den Aktor ein- und ausgelemt. Jedem Sender können am Aktor eine Funktion und verschiedenste Parameter zugeordnet werden.

PRODUKTBESCHREIBUNG

Der Omnia Raumfühler RTF160 ist ein batterieloser und wartungsfreier Funksensor zur Messung von Raumtemperatur und -feuchtigkeit in Innenräumen. Er übermittelt die gemessenen Werte zyklisch oder bei Zustandsänderung per Funk an alle Omnia Aktoren vom Typ UP, REG und APG. Der RTF160 zeichnet sich durch eine exzellente Langzeitstabilität aus.



PRÉSENTATION GÉNÉRALE

Les actionneurs Omnia (récepteurs) sont commandés par signal radio des émetteurs Omnia. Chaque émetteur peut commander un nombre illimité d'actionneurs. Une opération simple permet de programmer (et déprogrammer) les émetteurs radio. A chaque émetteur, une fonction à effectuer par l'actionneur et différents paramètres peuvent être attribués.

DESCRIPTION DU PRODUIT

Le capteur Omnia RTF160 est un émetteur radio sans pile et sans entretien, permettant de mesurer la température et l'humidité à l'intérieur d'une pièce. Par radio, il transmet les valeurs mesurées, périodiquement ou en cas d'un changement d'état, à tous les actionneurs Omnia de type UP, REG et APG. Le capteur RTF160 se distingue par une excellente stabilité sur le long terme.

STROMVERSORGUNG

Der Omnia Raumfühler RTF160 ist dank eingebauter Solarzelle energieautark. Für den Normalbetrieb braucht er während 4 Stunden am Tag eine Beleuchtungsstärke von 200 Lux, ein Wert, welcher in normal bewohnten Räumen problemlos erreicht wird. Im Notfall hält ein interner Pufferkondensator die Energieversorgung maximal 30 Stunden lang aufrecht. Das Gerät misst und sendet jedoch normal weiter. Bei ungünstiger Montageumgebung oder langer Abwesenheit kann optional eine handelsübliche Knopfzelle (CR2032) eingesetzt werden.

ALIMENTATION

Grâce à sa cellule solaire intégrée, le capteur Omnia RTF160 est autonome au niveau énergie. En mode normal, il lui faut pendant 4 heures par jour une intensité de lumière de 200 lux, une valeur que l'on atteint sans problème dans toute pièce normalement habitée. En cas d'urgence, un condensateur tampon maintient l'alimentation en énergie pendant jusqu'à 30 heures. L'appareil continue cependant à mesurer et à transmettre les valeurs. En cas de conditions de montage défavorables ou d'absences prolongées, le capteur peut être alimenté en option par une pile bouton courante (CR2032).

INSTALLATION

Der RTF160 ist für feste Installation in Innenräumen (trockene Räume) unter Einhaltung der technischen Daten und gängigen Sicherheitsvorschriften bestimmt. Das Gerät muss an einem hellen Ort montiert werden, damit die Solarzelle genügend Energie liefern kann.

INSTALLATION

Le capteur RTF160 est destiné à une utilisation à l'intérieur d'un bâtiment (pièces sèches), dans le respect des données techniques et des consignes de sécurité en vigueur. Il doit être installé à un endroit bien éclairé afin que la cellule solaire puisse produire assez d'énergie.

⚠️ ACHTUNG

Vor Inbetriebnahme oder nach Notbetrieb, muss der Sensor tagsüber 30 Minuten lang an ein Fenster gelegt werden, wobei direkte Sonnenbestrahlung jedoch zu vermeiden ist.

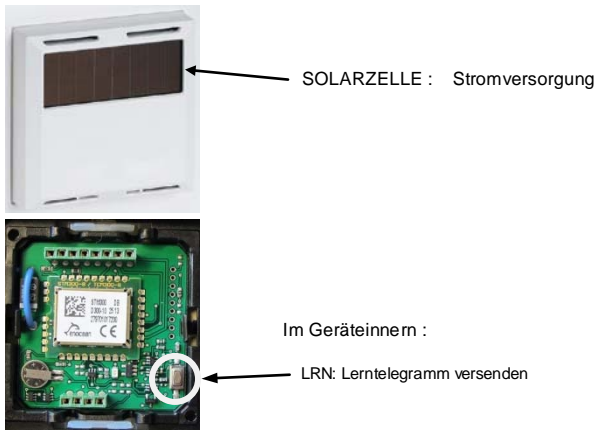
⚠️ ATTENTION

Avant la mise en service ou après la mode d'urgence, le capteur doit être posé durant la journée pendant 30 minutes à proximité d'une fenêtre, une exposition directe au soleil n'est toutefois pas recommandée.

TECHNISCHE DATEN	RTF160	SPÉCIFICATIONS TECHNIQUES
Spannungsversorgung	Solargenerator oder Knopfzelle CR2032 Générateur solaire ou fonctionnement avec pile bouton CR2032	Alimentation
Betätigungselemente	1 Lerntaste im Geräteinneren / 1 touche de programmation à l'intérieur du boîtier	Éléments d'actionnement
Technologie	EnOcean 868 MHz	Technologie
Funkmodul	EnOcean STM300 bidirektional / bidirectionnel	Module radio
EnOcean Equipment Profile (EEP)	A5-10-10	EnOcean Equipment Profile (EEP)
Sendehäufigkeit	Zyklisch / périodiquement (~ 18 min) bei Temperaturänderung / lors d'une différence de température > 0.15 K	Fréquence d'envoi
Messintervall	100 s	Intervalle de mesure
Sollwertbereich	22°C	Valeur de consigne
Temperaturfühler		Capteur température
Messbereich	0..40°C	Plage de mesure
Auflösung	0.15 K	Résolution
Genauigkeit	+/- 0.3 K	Précision
Wiederholgenauigkeit	+/- 0.1 K	Précision de répétabilité
Langzeitstabilität	< 0.04 K / Jahr / an	Dérive
Feuchtigkeitsfühler		Capteur humidité
Messbereich	0..100% rH	Plage de mesure
Auflösung	0.7% rH	Résolution
Genauigkeit	+/- 2%	Précision
Wiederholgenauigkeit	+/- 0.1 K	Précision de répétabilité
Langzeitstabilität	< 0.5% rH / Jahr / an	Dérive

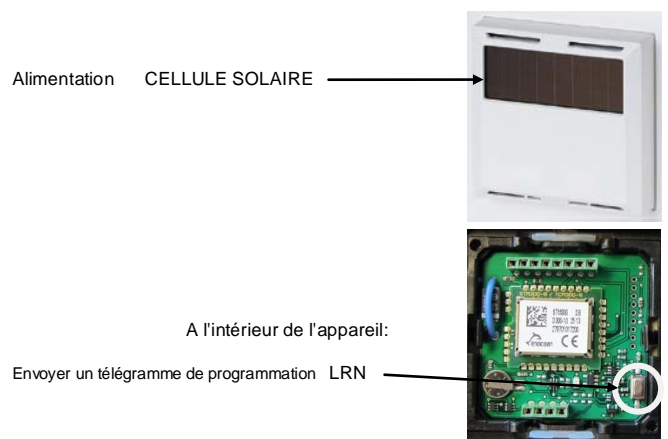
BEDIENELEMENTE

Der Omnio Raumfühler RTF160 besitzt zur Stromversorgung eine Solarzelle auf der Vorderseite des Gehäuses sowie eine Lern Taste im Geräteinnern.



ÉLÉMENTS DE COMMANDE

Le capteur Omnio RTF est alimenté par une cellule solaire située sur le côté avant du boîtier et il est doté d'une touche de programmation LRN à l'intérieur du boîtier.



EINLERNEN IN THERMOSTATAKTOR

Zum Einlernen des Omnio Raumfühlers RTF160 in einen Omnio Thermostataktor muss das Gerät geöffnet werden, siehe Montagehinweise. Durch Drücken der LRN-Taste sendet der RTF160 ein Funktelegramm an den Aktor.

PROGRAMMER POUR UTILISATION AVEC UN ACTIONNEUR THERMOSTAT

Pour associer le capteur Omnio RTF160 à un actionneur thermostat Omnio, l'appareil doit être ouvert, voir instructions de montage. En appuyant sur la touche LRN, le RTF160 envoie un télégramme radio à l'actionneur.

MONTAGEHINWEISE

Zur korrekten Montage des Raumfühlers RTF160 müssen folgende Schritte beachtet werden:

Die transparente Bodenplatte von unten her auf den Abdeckrahmen drücken bis sie einschnappt.

Wichtig: Die beiden Laschen der Bodenplatte müssen oben bzw. unten liegen.

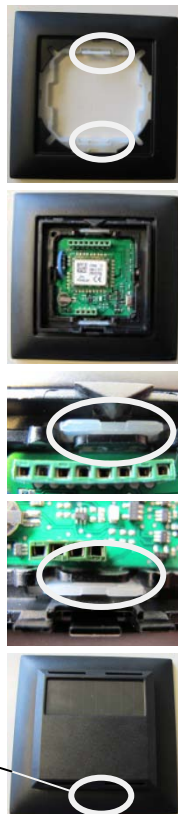
Den Unterteil des Raumfühlers RTF160 von oben her vorsichtig auf die Bodenplatte drücken. Der lange grüne Stecker muss oben liegen, der kurze grüne Stecker unten.

Darauf achten, dass der obere Bügel mit einem deutlichen Klickgeräusch in die transparente Lasche der Bodenplatte einschnappt. Notfalls muss der Bügel mit einem kleinen Schraubendreher (Nr. 0 oder 1) leicht hinunter gedrückt werden.

Auch der untere Bügel muss mit einem deutlichen Klickgeräusch in die Lasche der Bodenplatte einschnappen.

Danach vorsichtig den Oberteil des RTF160 mit nach oben zeigender Solarzelle aufsetzen.

Zum Entfernen des Oberteils einen Schraubendreher Nr. 0 in den kleinen Schlitz auf der Unterseite stecken und damit den innen liegenden Haltebügel nach innen drücken.



INSTRUCTIONS DE MONTAGE

Lors du montage du capteur RTF160, les instructions suivantes doivent être respectées:

Presser la plaque de fond transparente depuis le bas sur le cadre jusqu'à ce qu'elle s'encliquette.

Attention: les deux languettes de la plaque de fond doivent se trouver en haut resp. en bas.

Presser la partie inférieure du capteur RTF160 délicatement depuis le haut sur la plaque de fond. La longue fiche verte doit se trouver en haut, la courte fiche verte en bas.

Veiller à ce que l'étrier supérieur s'encliquette dans la languette transparente de la plaque de fond avec un clic audible. Au besoin, l'étrier doit être pressé légèrement vers le bas avec un petit tournevis (n° 0 ou 1).

L'étrier inférieur doit également s'encliqueter avec un clic audible dans la languette de la plaque de fond.

Ensuite, poser délicatement la partie supérieure du capteur RTF160, la cellule solaire étant orientée vers le haut.

Pour retirer la partie supérieure, insérer un tournevis n° 1 dans la petite fente sur la partie inférieure afin de presser vers l'intérieur l'étrier de maintien qui se trouve à l'intérieur.